

Br.6.

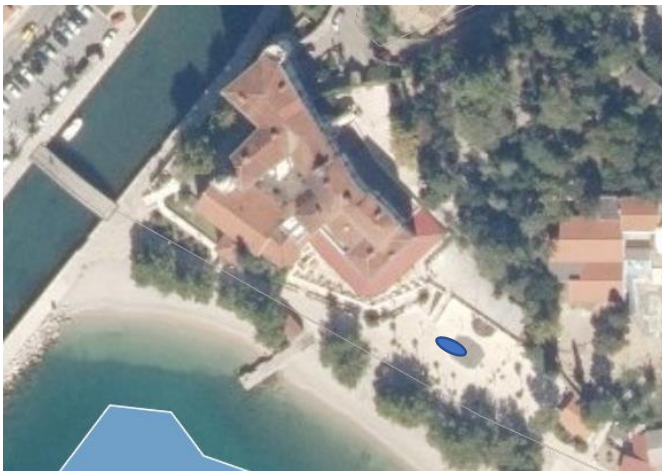
Dio zemljišta za postavljanje privremenog objekta

- predmet zakupa je dio zemljišta, odnosno plato za postavljanje privremenog objekta.

Lokacija prostora:



Položaj poslovnog prostora
unutar turističkog naselja



Poslovni prostor u naravi predstavlja dio uređene terase hotela Kaštel, ispred ugostiteljskog objekta Stella Maris.

Pozicija je vrlo atraktivna uz samu šetnicu i plažu Kaštel.

U zakup se daje površina do 15m².

Djelatnost: trgovina na malo izvan prodavaonica.

Početak rada: po dobivanju odobrenja od nadležnih tijela

